



# BIENVENUE A TOUS!





## 0/ PROGRAMME

- 1/ Analyse et résultats du championnat live GCP 2012 par Xanadu
- 2/ Remise du Prize Pool 2012 par Surferrosa et Cathy
- 3/ Les compétitions au sein du Club des Clubs (CNEC et CNIC) par keyrahottie
- 4/ Bilan des projets pour 2012 par Minaume
- 5/ Bilan moral de l'année par ptidomdom
- 6/ Bilan des adhésions et bilan financier par shadow
- 7/ Orientations 2013 par Lud-O
- 8/ Partenariat Online 2013 par Xanadu
- 9/ Renouvellement de 4 personnes du CA, élection des 4 nouveaux membres
- 10/ Questions / Réponses
- 11/ Pot de l'amitié
- 12/ Résultats du vote



# 1/ ANALYSE CHAMPIONNAT 2012

## Bilan des participations aux 24 manches GCP

- ❖ 112 participants au championnat GCP (6 de moins qu'en 2011)
- ❖ 60 joueurs/manche en moyenne, soit une légère érosion, due à :
  - ☐ Fin de « l'effet mode du poker »
  - ☐ Création de petites structures, petits « clubs »
- ❖ Plus grosse manche : 74 joueurs (manche 1)
- ❖ Plus petite manche : 41 joueurs (manche 13, veille du 14 juillet)
- ❖ 12 fidèles ont participé aux 24 manches de l'année !

Quick	Bonbon	Big Ben	Brutus	Minaume	Calvin723
Sevilla	Mytch	Boomboom	Mémé Style	Bolon	Jacky



# 1/ ANALYSE CHAMPIONNAT 2012

## Notre ami le fish d'or

- ❖ 21 fish d'or différents en 2011, seulement 19 en 2012
- ❖ L'ont hébergé deux fois :

Le Toulousain	Yali	PDGF	Mytch	Boomboom
---------------	------	------	-------	----------
- ❖ 1 seul fish d'or dans le top20 en 2011
- ❖ 25% des fishs d'or distribués en 2012 l'ont été aux membres du top20 !
- ❖ 4 joueurs ont remporté un fish d'or ET une manche :

Keyrahottie	Mytch	PSG	Jip
-------------	-------	-----	-----
- ❖ 1 seul joueur a réussi le « fish to top » : PSG, fish d'or manche 21, 1<sup>er</sup> manche 22 !



# 1/ ANALYSE CHAMPIONNAT 2012

## Performances remarquables

❖ Le champion GCP 2011 (Mémé Style) avait fait 5 top3 l'an dernier

❖ Cette année, 6 joueurs ont fait ***au moins*** trois top3 :

<input type="checkbox"/> Jacky	}	2 victoires
<input type="checkbox"/> Chet		
<input type="checkbox"/> PSG		
<input type="checkbox"/> keyrahottie	}	1 victoire
<input type="checkbox"/> Minaume		
<input type="checkbox"/> Scarmousse		

❖ Seuls Jacky, Chet et PSG ont remporté 2 manches cette année (5 joueurs en 2011)

❖ Nos Ladies sont bien représentées : Cathy et Sweetie ont remporté une manche



# 1/ ANALYSE CHAMPIONNAT 2012

## Performances remarquables

- ❖ En 2011, le record de TF était de 8 sur l'année
- ❖ En 2012, les meilleurs « perfeurs de TF » sont :
  - ❑ Mémé Style, 10 TF !
  - ❑ keyrahottie, 8 TF
  - ❑ Boomboom (un *rookie* !), 7 TF
- ❖ Une seule TF peut suffire aussi pour remporter une manche :
  - ❑ Cathy
  - ❑ Manelo
  - ❑ Little Jack
  - ❑ Gooner (1 seule participation !)



# 1/ ANALYSE CHAMPIONNAT 2012

## Les records du GCP

- ❖ Nous avons vécu un moment historique lors de la Manche 2 puisque c'était la 100<sup>ème</sup> manche de l'association.
- ❖ Ptidomdom reste le détenteur du nombre de manches remportées avec 5 victoires mais Sevilla et Jip se sont rapprochés en gagnant 1 manche en 2012.
- ❖ Après le titre en 2010 et 2011, Mémé Style était à 2 doigts de réaliser un triplé historique. Il réalise encore un énorme exploit en terminant 3<sup>ème</sup> en 2012.



## 2/ PRIZE POOL CHAMPIONNAT GCP 2012

20 <sup>e</sup> -	<b>XANADU</b>	<b>1285,19 pts</b>	<b>22 participations</b>	<b>2 TF</b>
19 <sup>e</sup> -	<b>BALABANE</b>	<b>1289,56 pts</b>	<b>23 participations</b>	<b>4 TF</b>
18 <sup>e</sup> -	<b>SHARK</b>	<b>1328,61 pts</b>	<b>20 participations</b>	<b>4 TF</b>

100€ chèques Kadeos

17 <sup>e</sup> -	<b>CATHY</b>	<b>1367,58 pts</b>	<b>23 participations</b>	<b>1 TF, 1 win</b>
16 <sup>e</sup> -	<b>CHOUCHOU</b>	<b>1369,45 pts</b>	<b>21 participations</b>	<b>4 TF</b>
15 <sup>e</sup> -	<b>SURFERROSA</b>	<b>1404,00 pts</b>	<b>21 participations</b>	<b>2 TF</b>

120€ chèques Kadeos





## 2/ PRIZE POOL CHAMPIONNAT GCP 2012

14 <sup>e</sup> -	<b>BIG BEN</b>	<b>1404,48 pts</b>	<b>24 participations</b>	<b>3 TF</b>
13 <sup>e</sup> -	<b>BRUTUS</b>	<b>1405,79 pts</b>	<b>24 participations</b>	<b>3 TF</b>

140€ chèques Kadeos

12 <sup>e</sup> -	<b>SCARMOUSSE</b>	<b>1444,15 pts</b>	<b>21 participations</b>	<b>6 TF, 1 win</b>
11 <sup>e</sup> -	<b>PSG</b>	<b>1469,50 pts</b>	<b>22 participations</b>	<b>4 TF, 2 win</b>

180€ chèques Kadeos



## 2/ PRIZE POOL CHAMPIONNAT GCP 2012

10<sup>e</sup> - **MINAUME**      **1489,14 pts**      **24 participations**      **5 TF, 1 win**

200€ chèques Kadeos

9<sup>e</sup> - **CALVIN723**      **1542,39 pts**      **24 participations**      **5 TF**

220€ chèques Kadeos

8<sup>e</sup> - **SEVILLA**      **1573,60 pts**      **24 participations**      **3 TF**

250 € chèques Kadeos

7<sup>e</sup> - **MYTCH**      **1604,41 pts**      **24 participations**      **6 TF, 1 win**

300€ chèques Kadeos



## 2/ PRIZE POOL CHAMPIONNAT GCP 2012

6 <sup>e</sup> -	<b>BOOMBOOM</b>	<b>1606,52 pts</b>	<b>24 participations</b>	<b>7 TF</b>
		350€ chèques Kadeos		
5 <sup>e</sup> -	<b>KEYRAHOTTIE</b>	<b>1669,76 pts</b>	<b>23 participations</b>	<b>8 TF, 1 win</b>
		450€ chèques Kadeos		
4 <sup>e</sup> -	<b>CHET</b>	<b>1691,42 pts</b>	<b>23 participations</b>	<b>5 TF, 2 win</b>
		600€ chèques Kadeos		



## 2/ PRIZE POOL CHAMPIONNAT GCP 2012

### CHAMPION GCP 2012 – JACKY

**1865,61 pts**

**24 participations**

**5 TF, 2 win**

1200€ chèques Kadeos

2<sup>e</sup> -

**BOLON**

**1857,58 pts**

**24 participations**

**6 TF, 1 win**

1000€ chèques Kadeos

3<sup>e</sup> -

**MEME STYLE**

**1784,24 pts**

**24 participations**

**10 TF, 1 win**

800€ chèques Kadeos



### 3/ LES COMPETITIONS AU SEIN DU CLUB DES CLUBS CNIC 2012

- ❖ Le GCP présentait 6 représentants pour la finale du Championnat National Individuel des Clubs 2012 (l'un des plus « gros » clubs de France)
- ❖ La finale s'est déroulée à Amnéville, au casino Le Seven.
- ❖ Retrouvez les photos et coverage dans la partie « CdC » puis « CNIC » du forum
- ❖ Sur un total de 400 joueurs :
  - ❑ Mémé Style, Ptidomdom, Valterpok et Bonbon ne passeront pas le day 1
  - ❑ Romain et Babyyankee participeront au day 2
  - ❑ Romain sortira aux alentours de la 120<sup>e</sup> place
  - ❑ Le meilleur GCPien sera Babyyankee, sorti aux alentours de la 80<sup>e</sup> position





### 3/ LES COMPETITIONS AU SEIN DU CLUB DES CLUBS CNEC 2012-2013

#### A/ Bilan comptable

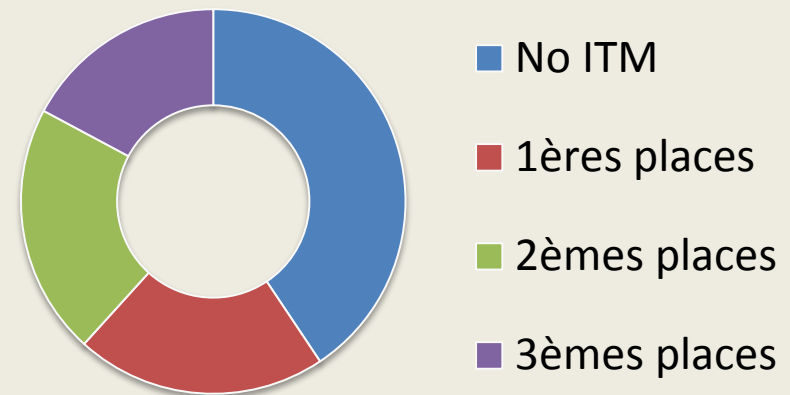
- ❖ 6 étapes qualificatives de poules (5<sup>ème</sup>, 1<sup>er</sup>, 1<sup>er</sup>, 1<sup>er</sup>, 4<sup>ème</sup>, 1<sup>er</sup>)
- ❖ 2 étapes de finale régionale (1<sup>er</sup> ex-aequo, 1<sup>er</sup>)
- ❖ 128 SnG, 76 ITM (~59%) répartis comme suit:

27 premières places (~21%)

27 secondes places (~21%)

22 troisièmes places (~17%)

52 résultats hors /top3 (~41%)



Fun fact : 1219 pts obtenus sur les 8 étapes pour autant de km parcourus!



## 3/ LES COMPETITIONS AU SEIN DU CLUB DES CLUBS CNEC 2012-2013

### B/ Bilan humain

- ❖ 15 membres dans la team dont 13 ayant participé aux étapes
- ❖ 3<sup>ème</sup> participation à la finale nationale en quatre années
- ❖ Titre honorifique de champion régional par équipe
- ❖ Finale nationale les 16 et 17 Février en Picardie

**Mots clés** : Cohésion, Sacrifices, Solidarité | Gestion, Patience, Régularité

**CCL** : Un grand MERCI à tous ceux qui ont aidé et soutenu la team lors de cette année!  
La saison n'est pas finie, on aura encore besoin de votre soutien pour la finale nationale.  
Un coverage sera mis en place, n'hésitez pas à y venir encourager vos représentants ;)



### **3/ LES COMPETITIONS AU SEIN DU CLUB DES CLUBS CNIC 2013 & CNEC 2013-2014**

- ❖ La finale CNIC 2013 (en mai) où iront les meilleurs GCPIens au classement 2012
- ❖ La finale CNEC 2013 (les 16 et 17 février) à Montdidier (80 – Somme, Picardie)
- ❖ Les qualifications Bourgogne pour la finale CNEC 2014





## 4/ BILAN DES PROJETS POUR 2012

### ❖ Achat de matériel :

- ☐ 72 jeux (36 Rouges - 36 Bleus) + 12 boîtes de rangement + 1 Bird cage
- ☐ Achat d'une jetonnerie : projet en stand-by, reprise possible en 2013

### ❖ Les Vendredis « Styli » :

- ☐ 3 séances (15 GCPiens en moyenne)
- ☐ Débats autour de situations concrètes de jeu
- ☐ Réflexions sur l'amélioration possible
- ☐ Une bonne humeur générale... une vraie réussite !
- ☐ A renouveler si quelqu'un souhaite le proposer...



## 4/ BILAN DES PROJETS POUR 2012

- ❖ Soirée au Grand Café du Palais :
  - ☐ Une 40aine de GCPIens et conjoints se sont réunis le 8 juin
- ❖ Deepstack de fin d'année :
  - ☐ 39 joueurs, 4 gagnants : Ibo, Quick, Mytch, Yali
- ❖ Main Event 4 :
  - ☐ 200 joueurs
  - ☐ Projet à renouveler
  - ☐ Réussite organisationnelle, pokeristique et financière
- ❖ Changements promis dans le championnat 2012 lors de l'AG de l'an dernier



## 5/ BILAN MORAL

- ❖ Le plus important pour la survie de l'association, nous conservons notre salle grâce à la mairie en 2013 dans les mêmes conditions.
- ❖ Au niveau matériel seulement un remplacement de cartes en 2012, le projet jetonnerie personnalisée est reporté à 2013
- ❖ Pas de partenaire online en 2012 mais un nouveau partenariat pour 2013 avec Pokerstars.fr
- ❖ Le GCP à montré à nouveau son potentiel dans les grands événements poker de cette année 2012, Main Event et qualification CNEC.
- ❖ Nous restons à ce jour la plus grande association de Bourgogne par le nombre d'adhérents malgré la création de nombreux clubs autour de nous.



## 5/ BILAN MORAL

Le nouveau site internet à répondu aux objectifs fixés.



Nombre d'internautes ayant visité ce site : 8 193



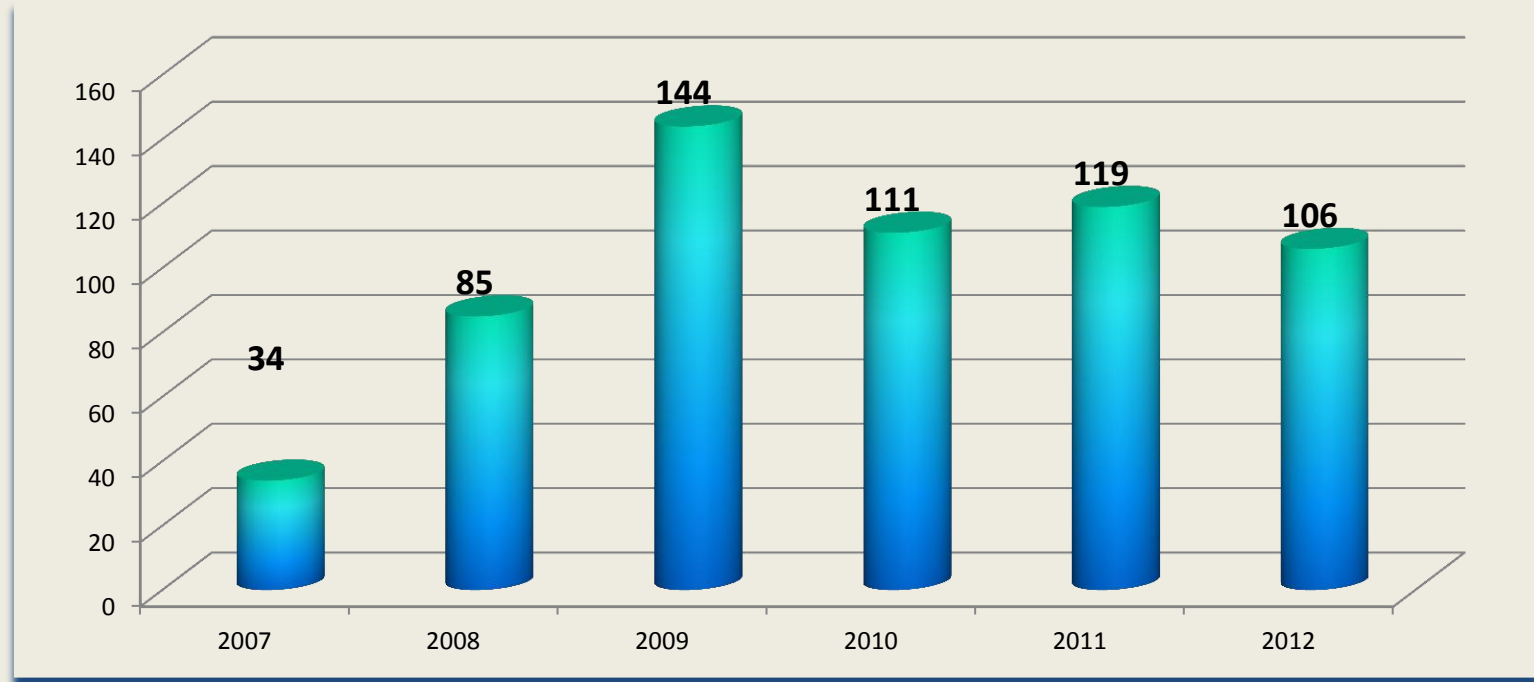
■ 83,49 % Returning Visitor  
40 278 Visites

■ 16,51 % New Visitor  
7 964 Visites



## 6/ BILAN DES ADHESIONS ET BILAN FINANCIER

### Evolution des adhésions

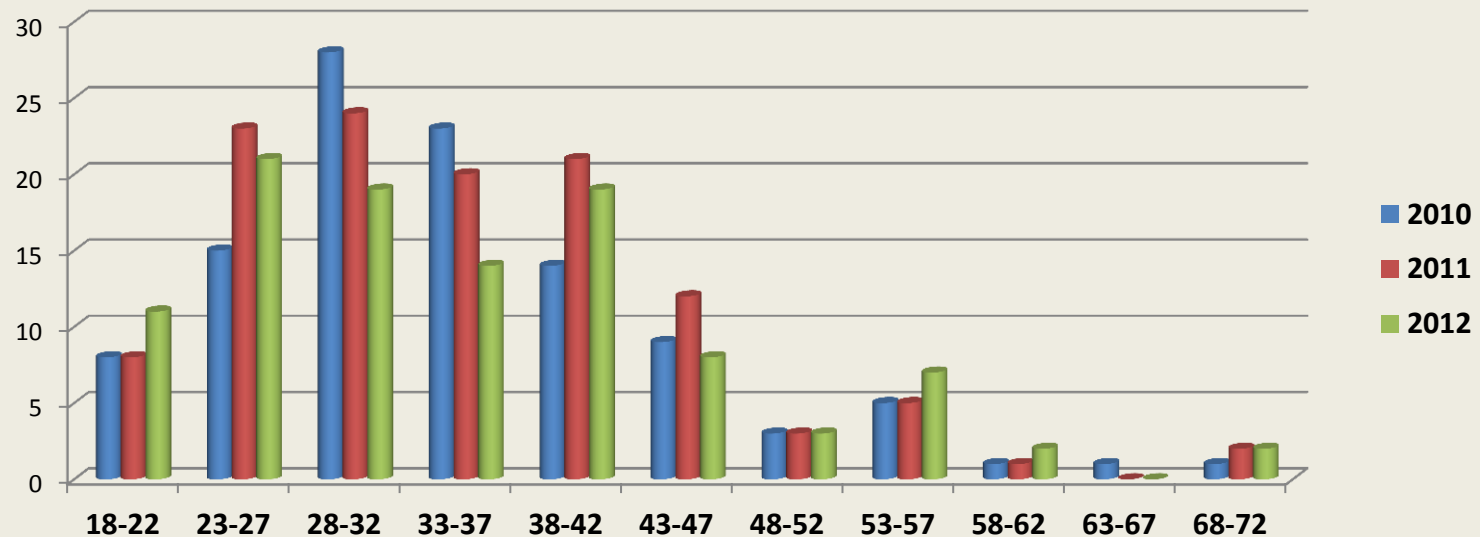


- ❖ Au cours de l'année 2012, 106 personnes ont pris une adhésion
- ❖ En cette fin d'année, 91 personnes sont adhérentes au GCP



## 6/ BILAN DES ADHESIONS ET BILAN FINANCIER

### Photo de famille

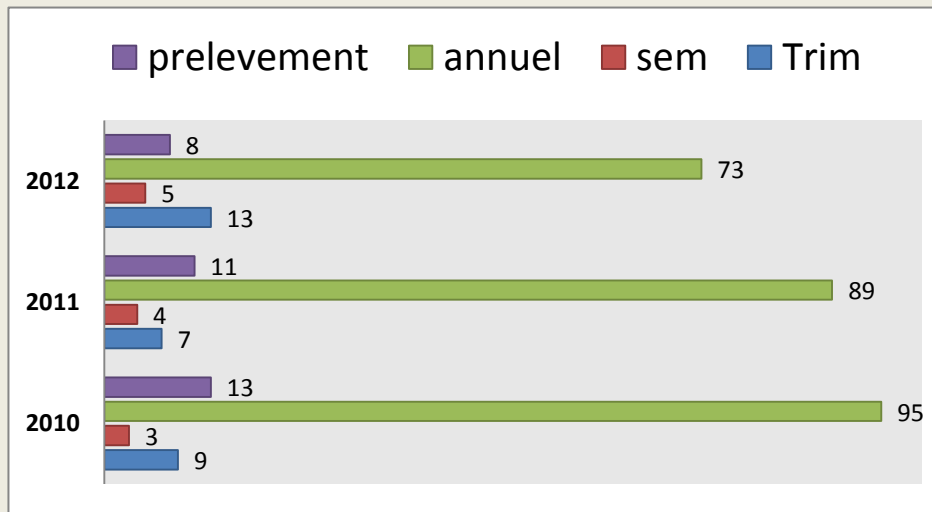


- ❖ L' âge moyen du GCPIen se situe dans la tranche 23-42 ans
- ❖ 97 hommes, 9 femmes ainsi que 3 couples (officiellement...)
- ❖ Père/fille = 1   Père/fils= 3   Frères = 2 fois



## 6/ BILAN DES ADHESIONS ET BILAN FINANCIER

### Evolution du type de cotisation



❖ En 2011 : 29 trimestrielles

- ☐ 24% sont E/C
- ☐ 27% transformées en annuelles
- ☐ 49% sans suite

❖ En 2012 : 33 trimestrielles

- ☐ 40% sont E/C
- ☐ 36% transformées en annuelles
- ☐ 24% sans suite



❖ Fait marquant : le nombre de semestrielles est passé de 4 à 12 entre 2010 et 2012.



## 6/ BILAN DES ADHESIONS ET BILAN FINANCIER

### Bilan comptable

❖ Trésorerie début 2012 : 1628.53€ / livret : 5082.17 € / soit 6710,70€

#### Nos sorties

☐ Prize pool 2011 : - 3000 €

☐ Prize pool 2012 : - 7430 €

☐ Achat matériel : - 528 €

☐ CNEC / CNIC : - 720

☐ Assurance Asso: - 329 €

☐ CDC : - 192 €

☐ Maint Event 4 : - 6856 €

☐ 1 reglem. non recouv. - 65 €

#### Nos entrées

☐ Cotisations : + 8210 €

☐ CNEC / CNIC : + 455 €

☐ Maint Event 4 : + 8893 €

❖ Trésorerie fin 2012 : 2881,97€ / livret : 5495,70€ / soit 8376,67€





## 7/ ORIENTATIONS 2013

- ❖ Adhésion 2013 :
  - ☐ Système d'adhésion inchangé
  - ☐ Adhésion annuelle/semestrielle pour participer au championnat online
- ❖ Calendrier 2013 :
  - ☐ Premières manches de l'année les 11 et 25 janvier
  - ☐ Le reste des dates est disponible sur le forum, dans le post « calendrier »
- ❖ Evolution du championnat Live :
  - ☐ Pas de gros bouleversements, mais quelques pistes éventuelles d'évolutions pour pimenter les soirées.
  - ☐ Deep Stack & Main Event : Expériences à renouveler
- ❖ Tournoi Ladies : A tenter, la demande est forte et légitime !
- ❖ Dépenses à prévoir éventuellement en 2013 : jetonnerie (encore !), vidéoprojecteur, sono+micro HF, ordinateur...



## 8/ PRESENTATION DU PARTENARIAT ONLINE 2013

### Recherche du partenaire

- ❖ Objectif 2012 : Trouver un partenaire Online
  - ☐ Tâche peu aisée, beaucoup de sollicitations, peu de réponses
  - ☐ Winamax, Partouche, Pokerstars ont répondu
- ❖ Pokerstars a été retenu car :
  - ☐ Offre peu contraignante
  - ☐ Logiciel éprouvé et très ergonomique
  - ☐ Gestion du classement par leurs soins
- ❖ Point négatif : Dotation qui n'est plus un critère de choix (peu d'argent à investir pour les rooms)





## 8/ PRESENTATION DU PARTENARIAT ONLINE 2013

### L'offre PokerStars

#### ❖ Que propose Pokerstars ?

- ☐ Carton de goodies
- ☐ Deux dotations pour 2 championnats (Hiver et Été).
- ☐ Compétitions interclubs (le club vainqueur enverra ses joueurs à un tournoi France PokerStars Series – aucune nouvelle à ce jour)
- ☐ Possibilité de proposer des tournois satellites pour des événements Pokerstars (sur demande).

#### ❖ Quelles sont nos obligations ?

- ☐ Chaque joueur doit avoir son compte validé sur le logiciel Pokerstars
- ☐ Chaque joueur doit participer à 3 manches du championnat minimum
- ☐ 8 manches minimum par championnat
- ☐ Le classement doit comporter minimum 21 joueurs.



## 8/ PRESENTATION DU PARTENARIAT ONLINE 2013

### La dotation PokerStars

- ❖ La dotation minimum (entre 21 et 35 joueurs classés) :
  - ❑ 6 joueurs récompensés avec des tickets Pokerstars (2x10€, 2x30€, 50€, 100€)
- ❖ En plus, pour chaque manche de championnat, chaque joueur s'acquittera d'un montant d'inscription qui sera reversé dans le prize pool de chaque manche (moins le rake). Vous jouez donc pour des €€€€.
- ❖ L'offre Pokerstars est donc basée sur la FREQUENTATION car nous avons le choix libre du montant de l'inscription.
- ❖ Il existe des dotations supérieures en cas de fréquentation plus importante.



## **8/ PRESENTATION DU PARTENARIAT ONLINE 2013**

### **La formule du championnat proposée par le CA**

❖ Le CA propose :

- |  |                                       |
|--|---------------------------------------|
| <input type="checkbox"/> Un championnat « HIVER » Semaine 4 à 11 | } POUR UN MONTANT<br>DE 3€ PAR MANCHE |
| <input type="checkbox"/> Un championnat « ÉTÉ » Semaine 16 à 22  |                                       |

❖ Jour retenu après sondages : le Mercredi, horaire à discuter

❖ Ouverture des championnats aux adhérents

- ☐ Annuels
- ☐ Semestriels
- ☐ Trimestriels (pour le championnat « HIVER »)

❖ Bonus : tournois parallèles entre GCPIens

- ☐ Buy-ins plus élevés pour ceux qui le souhaitent
- ☐ Le même jour, au même moment que les manches du championnat 3€



## 8/ PRESENTATION DU PARTENARIAT ONLINE 2013

### Informations pratiques



- ❖ Si vous n'avez pas de compte PS :
  - ☐ Passez ABSOLUMENT par la page d'accueil du site GCP et le .gif animé
- ❖ Toutes les infos nécessaires bientôt disponibles dans la partie « online » du forum :
  - ☐ Comment s'inscrire
  - ☐ Où trouver les tournois
- ❖ PS ne bloque pas les adresses IP identiques :
  - ☐ Plusieurs joueurs peuvent jouer un même tournoi dans le même foyer





## 9/ RENOUVELLEMENT DU CA

- ❖ Sur les 11 personnes du CA, 4 remettent leur place en jeu selon les statuts de l'association (les 4 ayant reçu le moins de voix en 2011)
  - ☐ keyrahottie
  - ☐ Minaume
  - ☐ Mémé Style
  - ☐ Babyyankee
- ❖ Les adhérents devront voter pour 4 personnes (ou moins) sur un même bulletin
- ❖ Pour pouvoir voter, vous devez être adhérent à jour de cotisation
- ❖ Si 5 noms ou plus sont cités, le bulletin sera comptabilisé nul
- ❖ Sont élus à la majorité relative les 4 prétendants recevant le plus de voix. En cas d'égalité, un 2<sup>e</sup> tour sera organisé.



## 9/ RENOUVELLEMENT DU CA

❖ A quoi s'engage-t-on en entrant au CA ?

- ☐ Participer activement à la préparation de la salle pour 3-4-5 manches dans l'année. Faire l'ouverture (19h30-45) et la fermeture (3-4h)
- ☐ Etre présent aux réunions du CA (une demi-douzaine sur l'année), qui se déroulent un soir en semaine
- ☐ Etre actif et réactif en cas de besoin particulier du GCP
- ☐ Etre motivé pour aider l'asso et avoir envie de prendre des responsabilités ! 😊
- ☐ Les 4 personnes élues ce soir le seront pour 3 ans





## 9/ RENOUELEMENT DU CA

❖ Les prétendants, par ordre alphabétique :

☐ Balabane

☐ Kov

☐ Big Ben

☐ Mimi

☐ Keyrahottie

☐ Minaume

☐ Mytch

❖ D'autres personnes intéressées ?

❖ Le vote aura lieu apres les questions/réponses, pendant le pot de l'amitié



## 10/ QUESTIONS-REPONSES

Q : On avait parlé de l'évolution du championnat, quid de la proposition de « neutraliser » les 2 plus mauvaises manches ?

R : Ça ne change rien au classement, la personne qui fait 24 manches, on lui enlève ses 2 plus mauvaises performances, ça va se chiffrer à quelques points, et donc ça ne va pas modifier son total de points de plus que quelques dixièmes de %  
Le CA a réfléchi à d'autres manières, comme permettre un « rebuy » immédiat pendant une manche avant le 3<sup>e</sup> round en cas de contre-performance. Le nouveau CA statuera sur ce point (Le nouveau CA a rejeté par 6 voix contre 5, NDR)

Q : Pourquoi ne pas organiser une manche de championnat sous une autre forme que le tournoi classique, comme un shout-out ?

R : Une des missions du CA de l'an dernier était d'évaluer les possibilités de changement du championnat GCP. Après avoir étudié BEAUCOUP de possibilités, il semble qu'il est compliqué de changer une formule qui marche et qui semble satisfaire la majorité des adhérents.

Cependant le CA n'est pas fermé à une évolution et va continuer, par l'intermédiaire de Minaume, à réfléchir à d'éventuels changements. Minaume s'entourera des gens qu'il souhaite. Dans l'éventualité où une proposition réalisable, qui correspondra aux critères impératifs de l'asso, et qui sera cohérente au niveau des points du championnat sera proposé, le CA pourra envisager une évolution du championnat.

Q : Pourquoi avoir une trésorerie si importante en fin d'année, pourquoi ne pas avoir plus redistribué dans le Prize Pool ?

R : Sur la trésorerie restante en fin d'année, 1000€ seront à déduire pour les dépenses du lot du vainqueur du Main Event. Le précédent CA a également provisionné plus de 3000€ en 2 ans pour pouvoir s'offrir une jetonnerie, mais a aussi prévu l'achat d'un vidéoprojecteur, d'une sono, et éventuellement d'un ordinateur portable. En enlevant toutes ces dépenses, il reste un reliquat de quelques milliers d'euros qui sont là comme matelas de sécurité en cas de pépin (plantage d'un Main Event par exemple) qui permettra la survie de l'asso.

Que les adhérents ne s'inquiètent pas : Sur 8210€ de cotisations, GCP en a reversé 7430 en Prize Pool.



## 11/ POT DE L'AMITIE

❖ Pendant le pot de l'amitié, n'oubliez pas de voter pour 4 personnes (ou moins) !

☐ Balabane

☐ Kov

☐ Big Ben

☐ Mimi

☐ Jip

☐ Minaume

☐ Keyrahottie

☐ Mytch

# APRÈS L'EFFORT, LE RECONFORT !



## 12/ RESULTATS DU VOTE

<input type="checkbox"/> Balabane	: 24 voix
<input type="checkbox"/> Big Ben	: 27 voix
<input type="checkbox"/> Keyrahottie	: 47 voix
<input type="checkbox"/> Kov	: 2 voix
<input type="checkbox"/> Mimi	: 26 voix
<input type="checkbox"/> Minaume	: 47 voix
<input type="checkbox"/> Mytch	: 20 voix



## 12/ RESULTATS DU VOTE

❖ Les 4 nouveaux membres du CA sont :

- ☐ Keyrahottie
- ☐ Minaume
- ☐ Mimi
- ☐ Big Ben

❖ Ils rejoignent les 7 autres. Le CA 2013 est alors composé de :

- |                                    |                                      |
|------------------------------------|--------------------------------------|
| <input type="checkbox"/> Ptidomdom | <input type="checkbox"/> Surferrosa  |
| <input type="checkbox"/> Shadow    | <input type="checkbox"/> Keyrahottie |
| <input type="checkbox"/> Slowplay  | <input type="checkbox"/> Minaume     |
| <input type="checkbox"/> Lud-O     | <input type="checkbox"/> Mimi        |
| <input type="checkbox"/> Xanadu    | <input type="checkbox"/> Big Ben     |
| <input type="checkbox"/> Cathy     |                                      |



## 12/ RESULTATS DU VOTE

❖ Le nouveau bureau 2013 est composé de :

**PRESIDENT :**

Lud-O

**SECRETAIRE :**

Slowplay

**TRESORIER :**

Shadow